



[www.hydrocontrol-bg.com](http://www.hydrocontrol-bg.com)



# EverBlu

**Безжична фиксирана система за дистанционно отчитане на водомери**



- EverBlu не е просто система за дистанционно отчитане. Всекидневното отчитане на консумацията по часове има възможност за широко приложение в насоки като енергийна и водна ефективност, подобряване и засилване на връзката с клиентите, оптимизиране на използването на активите и управление на търсенето.
- EverBlu мрежата е адаптирана за всички видове градски и полуградски райони.
- Съвременните безжични модули създават данните, които системата автоматично събира. Тя може, при проблем автоматично да реконфигурира пътя на данните-промяна на възлите през които минават данните, за да се постигне максимална надеждност и сигурност. По този начин системата осигурява точна и детайлна информация на доставчика на вода.

## Функциониране на системата

1



Данните се създават от водомера, оборудван с радиомодул.

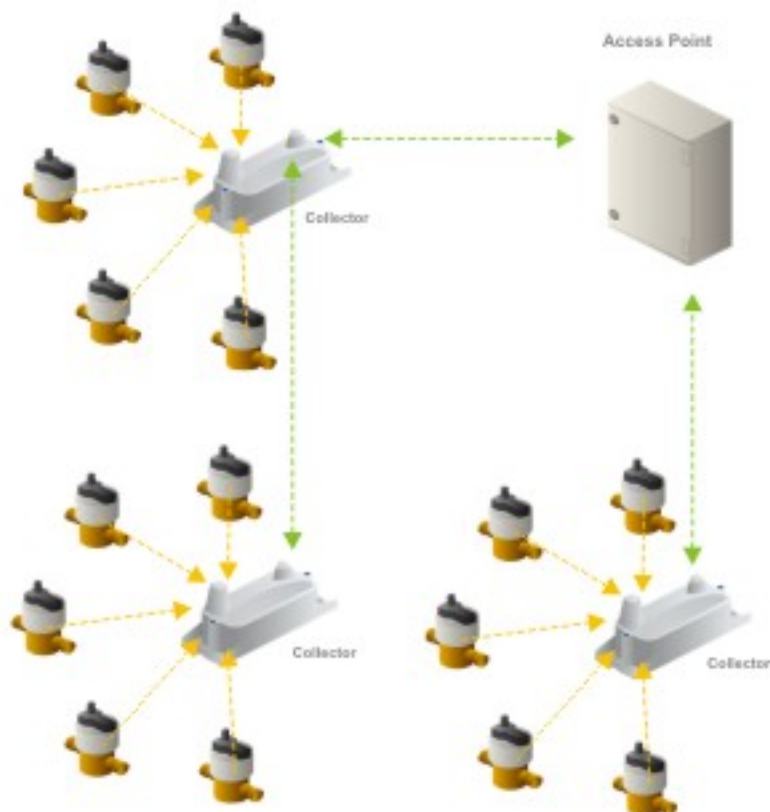
2

EverBlu колекторите получават и съхраняват данните, които им се изпращат редовно от заобикалящите ги водомери.



..... 433MHz  
10mW/2400 B

3

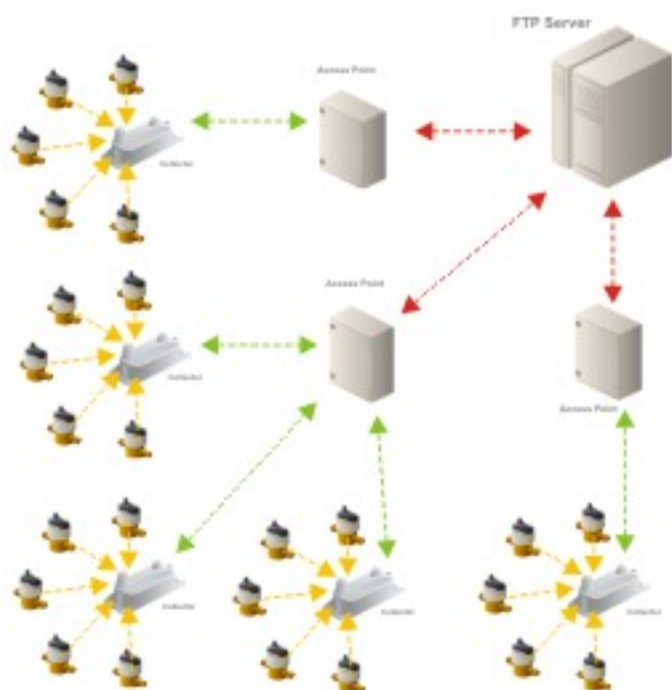


**EverBlu Access Point** (точка за достъп), инсталирана на централно място във всеки район, е ядрото на безжичната мрежа.

EverBlu колекторите прехвърлят данните си към EverBlu Access Point всеки ден - директно, или използвайки друг колектор като предавател.

- ..... 433MHz  
10mW/2400 B
- ..... 868 MHz  
200mW/38400 B

4



**EverBlu Access Points** изпращат данните до FTP сървъра на дружеството в реално време (обикновено веднъж дневно) използвайки GPRS комуникация.

**FTP сървъра архивира данните.**

- ..... 433MHz  
10mW/2400 B
- ..... 868 MHz  
200mW/38400 B
- ..... GPRS

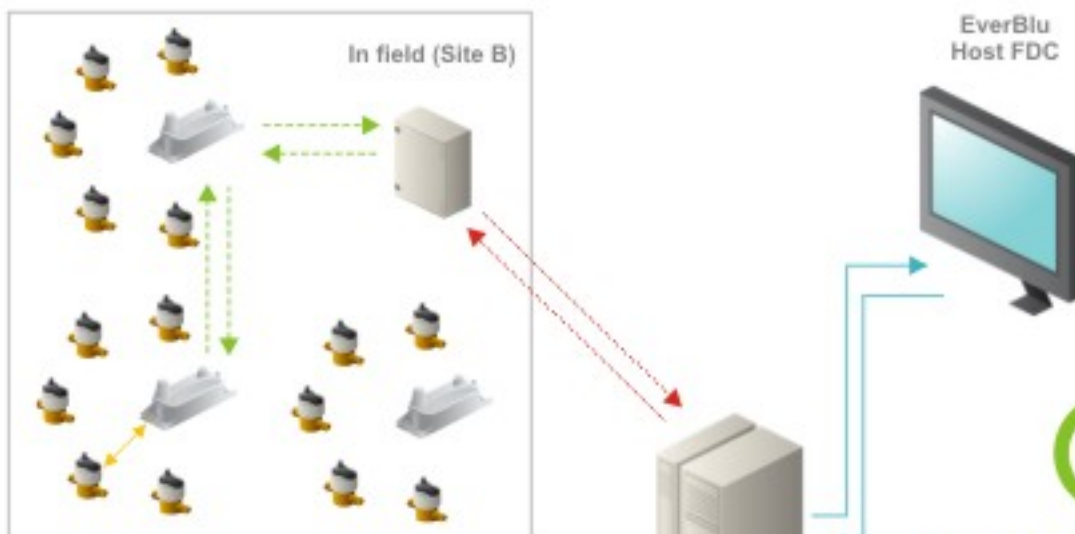






7

Аларми за блокирани водомери, аномална консумация, аномално потребление в мрежата и течове след водомера се докладват на отдела за работа с клиенти и отдела за управление на мрежата за незабавни действия.



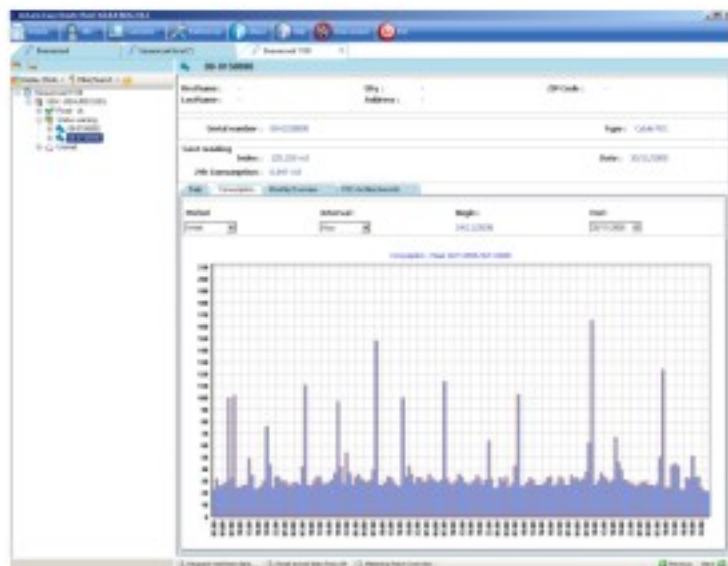
8

При заявка от клиент, операторът може да отчете водомера "по заявка" директно от EverBlu Host софтуера и моментално да разбере настоящото показание на водомера.

- ..... 433MHz  
10mW/2400 B
- ..... 868 MHz  
200mW/38400 B
- ..... GPRS
- ..... Internet/  
Intranet link



9



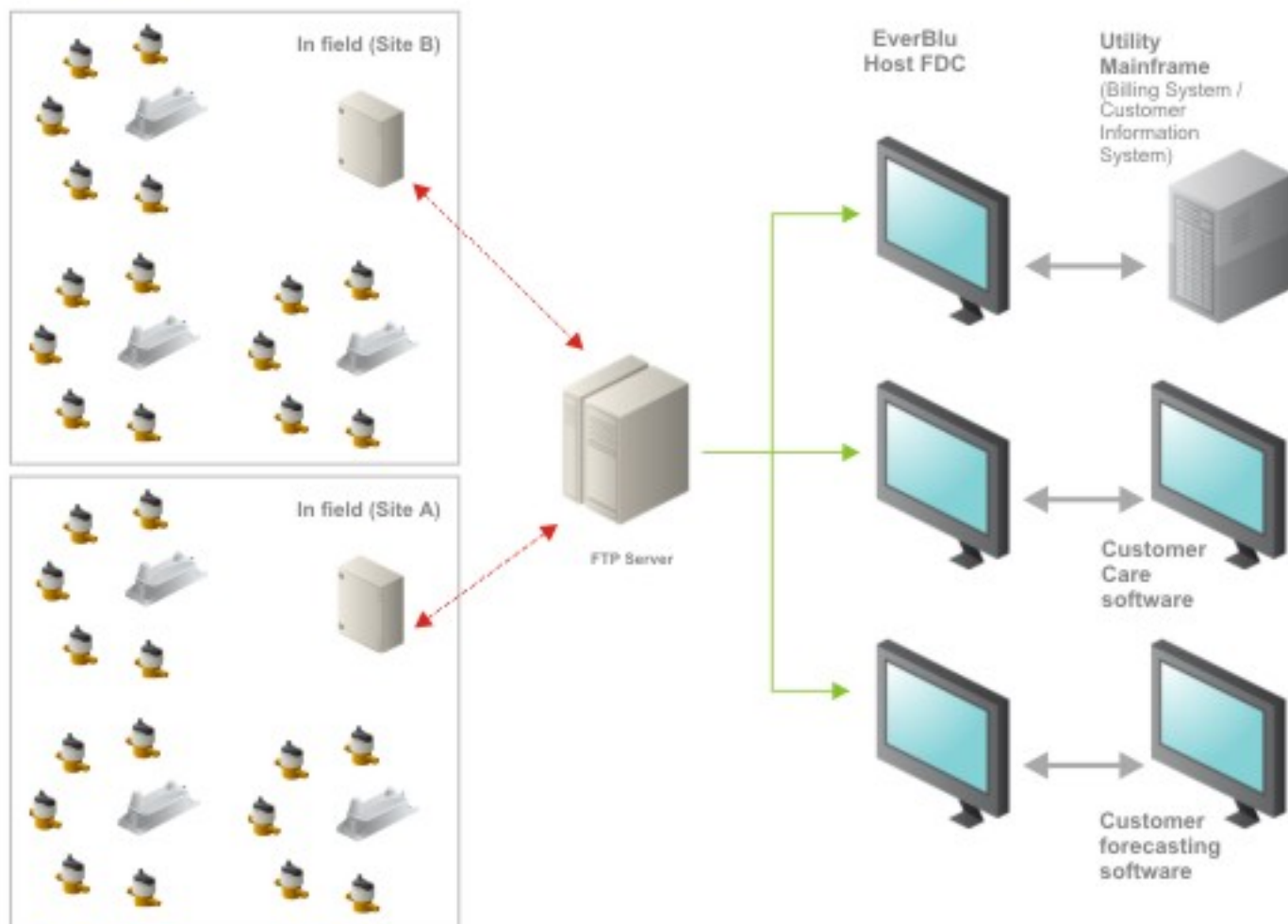
Използвайки EverBlu Host софтуера, оператора може да прави графичен анализа на данните.

За всеки водомер, кривата на консумацията е достъпна с възможност за увеличение, принтиране и извеждане в друг файлов формат.

Пълният набор от аларми (обратен поток, течове, и др....) се изобразяват с отделни икони.

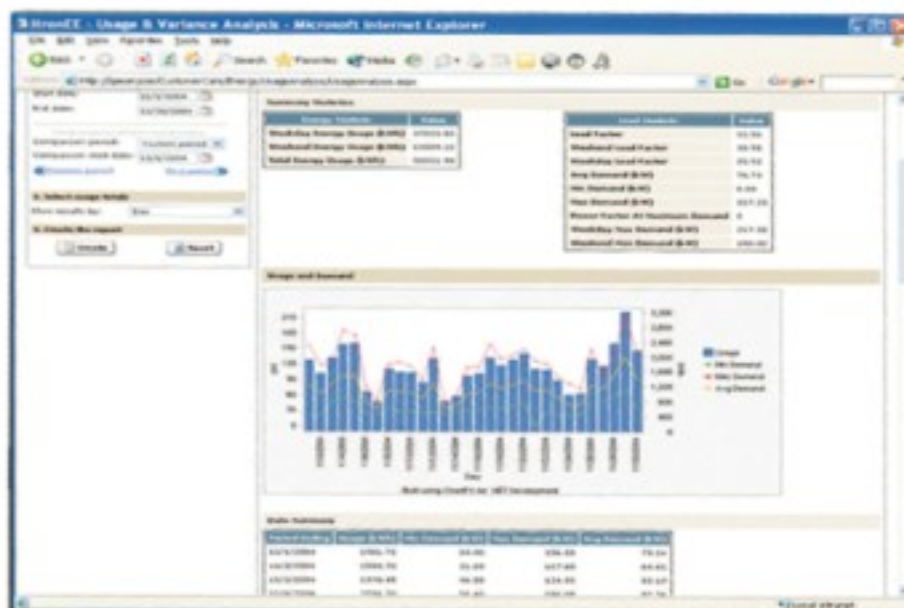
10

Данните автоматично се филтрират и препращат до архива, системата за фактуриране или приложения за анализ.



11

Специално приложение може да информира клиентите, както за техните сметки за вода, така и за тяхната консумация на web сайта на доставчика.



## Възможности за обновление и разширение

Възможностите на EverVlu за разширение и подобрение гарантират оптимизиране на разходите.

- Лесно преминаване от мобилна към фиксирана система за дистанционно отчитане когато е необходимо.
- Може да бъде използвана като комбинация от фиксирана и мобилна система с цел да отговори най-добре на нуждите на клиента и заобикалящата среда.
- Високо мащабируемо решение, което следва развитието на дружеството.

## Двупосочна комуникация

При EverVlu комуникацията е двупосочна:

- **Напълно автоматично** всекидневно сваляне и прехвърляне на данните към фактуриращата система, с пълния набор от аларми.
- **Отчитане почти в реално време** стартирано от оператора при необходимост.