



Elsaco RMS

RMS

Система за
управление на
маршрутите



Система за дистанционно отчитане на водомери



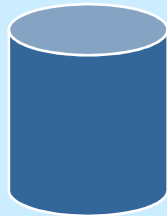


Структура на системата

RMS
структура



Разплащателна система



- информация за клиента
- информация за водомера
- всички промени в системата първо се отразяват на разплащателната система

Система за управление на маршрутите



- получава информация от разплащателната система
- зарежда маршрути в ННТ
- сваляне на информацията от ННТ
- анализ на информацията
- прехвърля данните към разплащателната система

ННТ



- отчитане на водомерите
- поддържа ръчно и радио отчитане
- зареден с информация за клиентите и водомера
- записва информацията и я предава на РС





Какво е маршрутът?

RMS
Термини



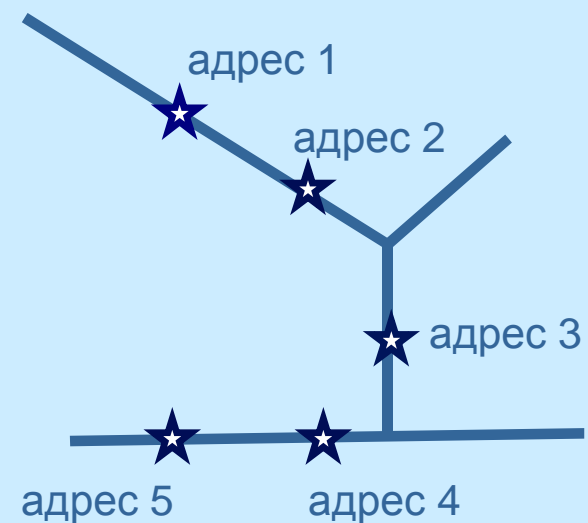
- последователност от водомери, които трябва да се отчетат
- води оператора в процеса на отчитане
- предполага се, че оператора ще следва последователността на четене

■ Оптимизира процеса на отчитане

■ 1

■ 2

■ 3





Какво е ННТ ?

RMS
Термини



- ННТ = Ръчен терминал
- Захранва се с батерия
- ННТ което ние използваме е: PSIONWorkaboutPro
- Удароустойчив
- Работи с Windows CE операционна система
- Може да събира данни по няколко начина
 - ръчно отчитане
 - дистанционно отчитане
 - оптично отчитане
 - и др.





Какво е MIU?

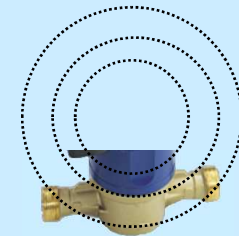
RMS
Термини



- MIU = (Meter Interface Unit)- Предавател
- Това е електронно устройство свързано с водомера с цел да отчита показанията му



- CybleRF е MIU произведено от Actaris
- Той позволява предаване на данни чрез радиовълни



- Има също функции като индикация на обратен поток и външна намеса (измама)





Какво е RF Master?

RMS
Термини



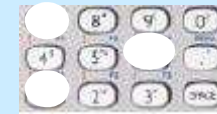
- С цел радиоотчитане на водомерите устройство наречено RF Master е прикрепено към PSION
- RF е съкратено от Radio Frequency- Радио честота
- Свързан е към PSION чрез сериен порт
- Има 3 светлинни индикатора
- Захранва се от акумулаторни батерии
- Използва стандартния RADIAN протокол за комуникация





Процес на ръчно отчитане(1)

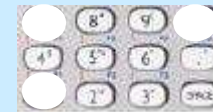
RMS
Термини



Отчитане



Отчитане



Отчитане
със
бележки



Процес на ръчно отчитане (2)

RMS
Термини



Данните събрани чрез ръчно отчитане:

- Сериен номер на водомера (ако са различни)
- Моментното показание
- Дата и час на отчитане
(автоматично се записва)
- Забележки относно отчитането/статус на водомера
- Коментари на оператора





Процес на Радио отчитане (1)

RMS
Термини



отчитане



отчитане



отчитане





Процес на Радио отчитане(2)

RMS
Термини



Данни събрани чрез Радио отчитане:

- Сериен номер на водомера
- Моментното показание
- Дата и час на отчитане (автоматично се записва)
- Моментен статус (външна намеса/обратен поток/течове/живот на батерията)
- Брояч за обратния поток
- 13 месечен запис (фиксиран по дати)
- 13 месечна индикация за обратен поток
- 13 месечна индикация за течове по дни
- Забележки относно отчитането/статус
- Коментар на оператора





Програма за управление на маршрутите

RMS
Термини



- Програма, която посредством компютър ви позволява да управлявате създаването и модифицирането на вече съществуващи маршрути или водомери, включени в тях



- Управлява данните от и за разплащателната система

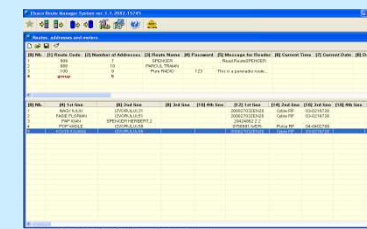
- Качва маршрутите на ННТ

- Сваля показанията, отчетени чрез ННТ

- Анализира данните

- Допълнителни функции като инсталация на софтуер на PSION, поддръжка на многоезичен интерфейс.

- Понякога го наричаме ELSACO RMS





RMS Mobile

RMS
Термини



- Това е софтуерът, с който работи PSION
- Позволява ръчно или автоматично отчитане на водомери (радио/оптично/MBus/и др.)
- Направлява Оператора по маршрута (организиран на страници- като книга)
- Позволява добавянето на нови водомери
- Може да добавяте забележки или коментари по време на отчитането
- Има допълнителни функции за търсене/ маркиране на водомери
- Може да програмира MIU в полеви условия



Meters List (seq. 0007)	
Ionescu Petrica Aleea Rozelor Nr.2 Bloc B5, Ap. 6	
Narval Tu4 Dn 20 apa rece bucatarie	
Meter S/N:	99123456
Index:	m3
Consumption:	m3
Prev. Index:	4568.000 m3
Remark 1:	
Remark 2:	
History 1:	12.000 R 03/05
History 2:	10.000 R 02/05
History 3:	23.000 R 01/05
History 4:	
< E M 21/07/2005 01:51 100%	

Meter Reading	
Edit current index, remarks and/or your message.	
Ionescu Petrica Aleea Rozelor Nr.2 Bloc B5, Ap. 6	
Meter S/N:	99123456
Index:	4923 m3
Consumption:	355.000 m3
Prev. Index:	4568.000 m3
Remark 1:	
Remark 2:	
Message:	
< E M 21/07/2005 03:22 97%	

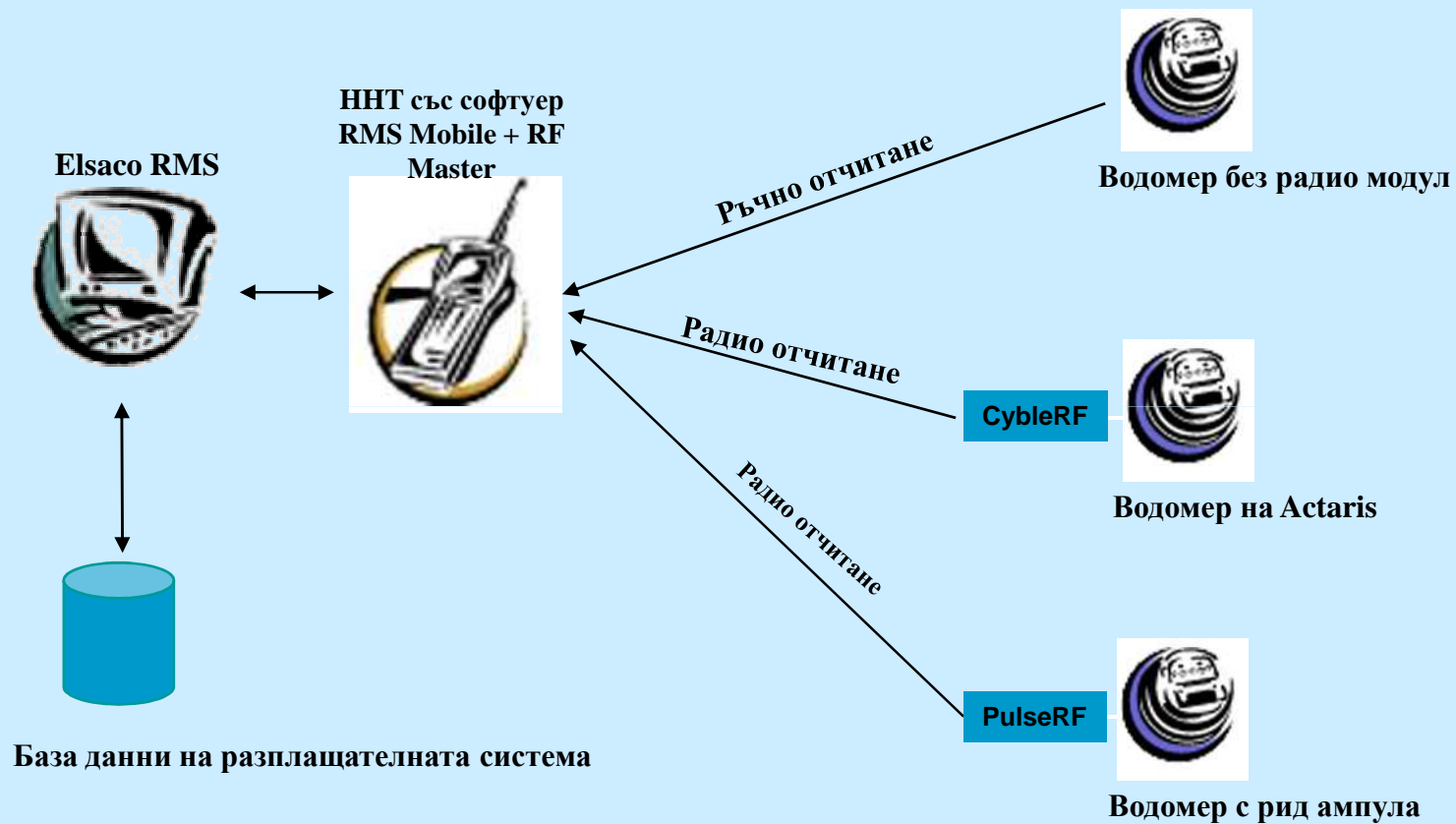




Преглед на цялата система

RMS

Система за упр. на маршрути





Настройка на цялата система

RMS

Система за управление на маршрутите



- Анализ на системата (метод на отчитане/ периодичност на отчитането)

- конфигурация/ първоначална настройка на всички елементи (MIU)



- Правене на пробен маршрут и запознаване със софтуера

- Правене на реално отчитане и изучаване на цялата система

- Избор дали ще се комуникира директно с разплащателната система или не



- ◆ Работа “без свързване”; (вкарване на нови маршрути и водомери, модификация на системата за управление на маршрутите, пренос до разплащателната система посредством текстови файлове, промените трябва да имат ефект над двете системи)

- ◆ Работа “свързан”; (всичката информация се записва в разплащателната система и после се вкарва в Elsaco RMS; после данните отново се пращат към разплащателната система; модификациите оказват ефект само върху разплащателната система)





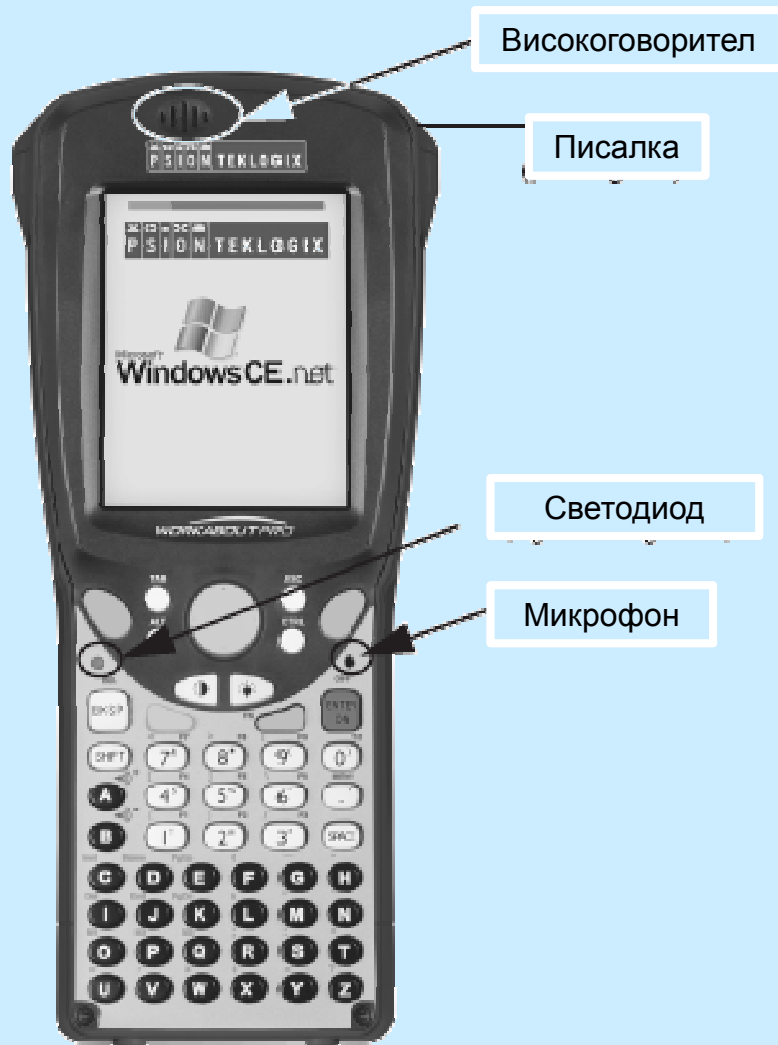
Workabout PRO

RMS

Ръчен терминал



Изглед отпред



Изглед отзад





Workabout PRO

RMS
Hand Held Terminal



Поглед отблизо

4-посочен
бутон

Бутон за
контраст

Бутон за
подсветка





Работа с WAPro

RMS

ННТ – Основни
инструкции за
употреба



Пускане на устройството	Натиснете Enter/ON бутона за 4 секунди	
Изгасяне на устройството	Натиснете първо СИНИЯ бутон, и тогава Enter/ON бутона	 → 
Настройка на яркостта	Натиснете бутона ПОДСВЕТКА няколко пъти докато получите яркостта, която желаете	
Увеличаване на звука	Натиснете СИНИЯ бутон + А бутона	 + 
Намаляване на звука	Натиснете СИНИЯ бутон + В бутона	 + 





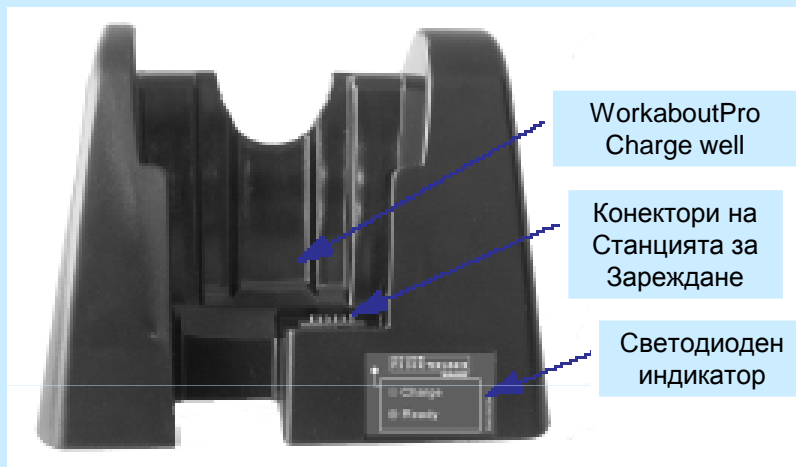
Зарядно устройство

RMS

Ръчен терминал



Изглед отпред



Изглед отзад





Пример за навигацията в ННТ

RMS

Система за управление на маршрутите

