



Хидроконтрол ООД

Всичко за измерването на водата

Itron

Ново поколение Радио модули за водомерите и газомерите на ITRON

Октомври 2009

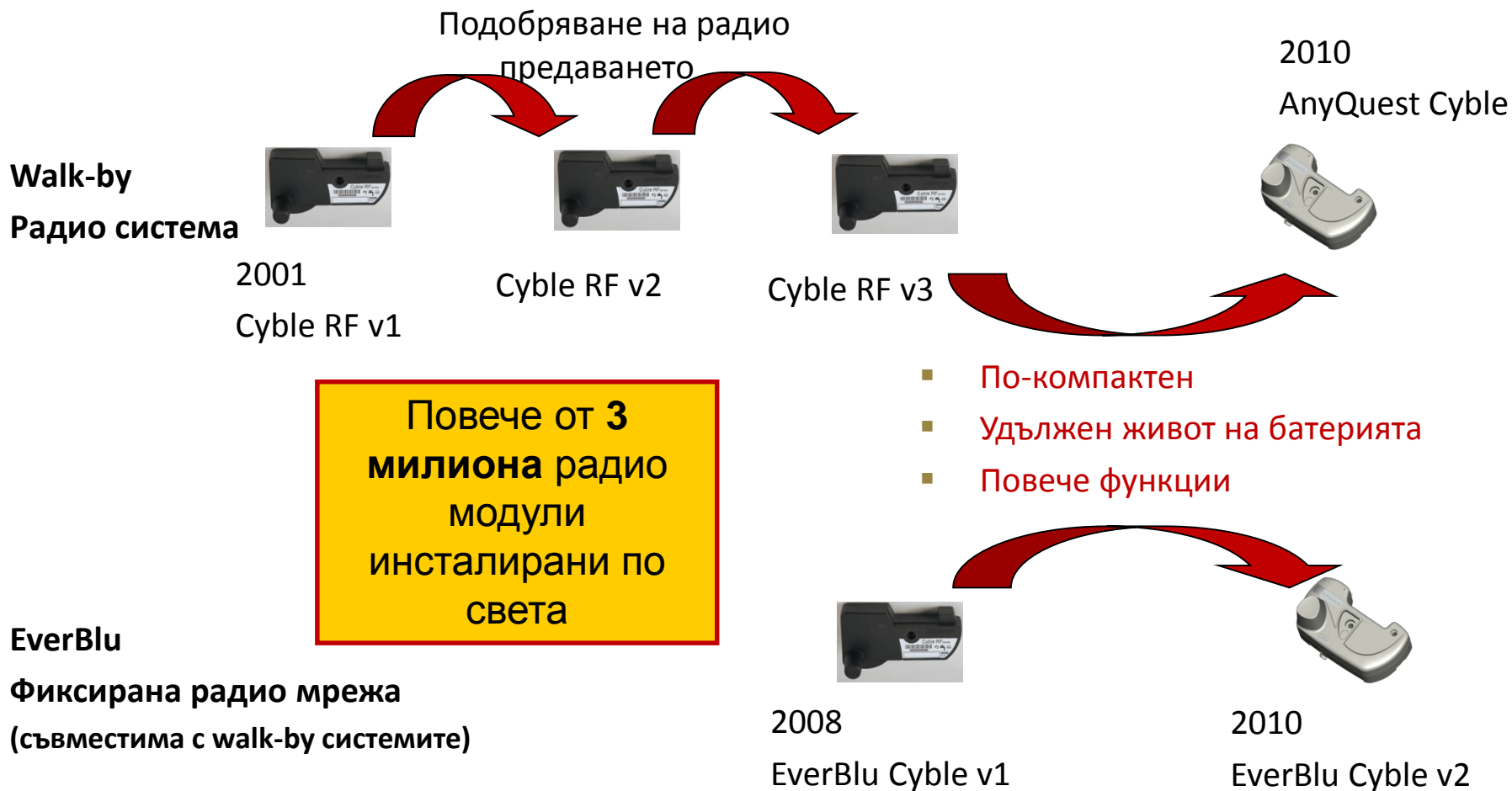
www.hydrocontrol-bg.com



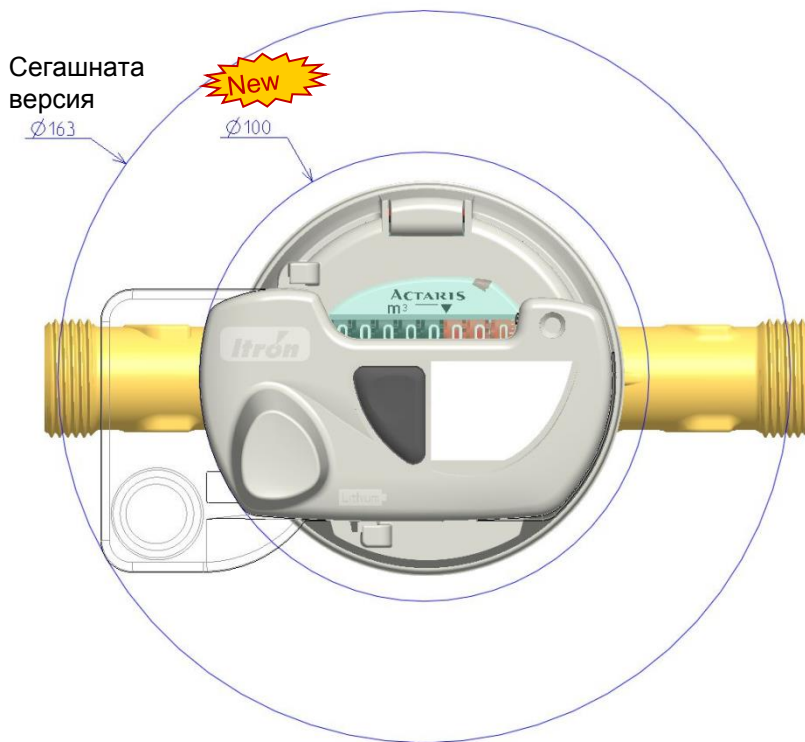
www.itron.com | Solutions

10 години непрекъснати иновации

Еволюцията на Cyble радио модулите



По-висока надеждност в по-малки размери



По малък размер
= по-лесна инсталация
+ по-добър за околната среда

Различните водомери могат да бъдат оборудвани със Cyble модул, монтиран отгоре дори във много тесни шахти.

Удължен живот на батерията

- Сегашното поколение
 - > Cyble RF: 12 години
 - (6/7 дни, 12/24 часа)
 - > EverBlu Cyble: 10 години
- Следващо поколение
 - > AnyQuest Cyble: 15 години
 - (5/7 дни, 12/24 часа)
 - > EverBlu Cyble: 10 години

Удълженият живот на батерията

= редуциране разходите за
подмяна

+ по-ниски разходи за
експлоатация

+ по-добър за околната среда

Детекция на намеса

Премахване на модула
(премахване на пломбата)

Детекция за намеса
= защита на приходите

Нулева консумация
(махане на водомера?)



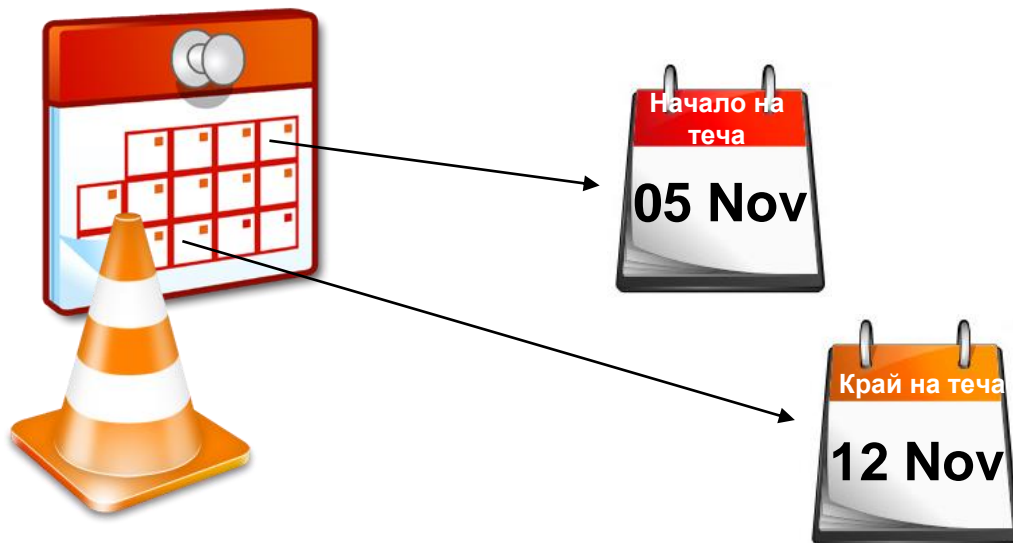
Измама с магнит

New

Обръщане на водомера

Забележка: Cyble интерфейсът (между брояча на водомера и Cyble модула) не е чувствителен на магнитно влияние.

Отбелязване на алармите по дата



New

Последните аларми се отбелязват по дата (течове, обратен поток, премахване на модула, и др...)

Отбелязването на алармите по дата
= уреждане на спорове с клиенти

Проверка на оразмеряването на водомера

New

Индикация ако водомера е преоразмерен или недооразмерен

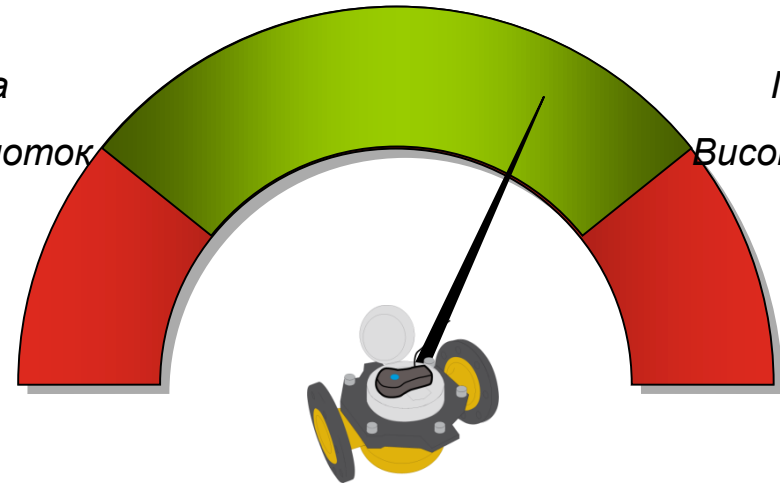
(13 месечна индикация)

Обща консумация под границата на ниския поток

Обща консумация над границата на високия поток

Най-високите 5 пикови стойности

Граница
Нисък поток



Граница
Висок поток

Тенденция в
консумацията

Оптимизация на размера на водомера

= по-добро измерване

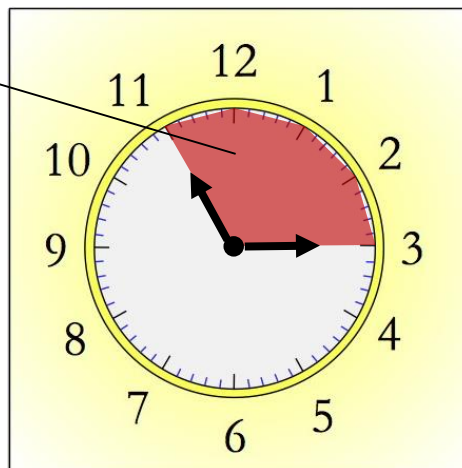
+ по-продължителен живот на
водомера

Време на консумация

2 показания на
водомера свързани с
времето на
консумация

2 отделни интервала и
периода могат да
бъдат програмирани

New



Пример за приложението на
Времето на консумация:

- 11:00 – 15:00 / Юни – Септември.(показание 1)
- 19:00 – 21:00 / Ноември. – Януари (показание 2)

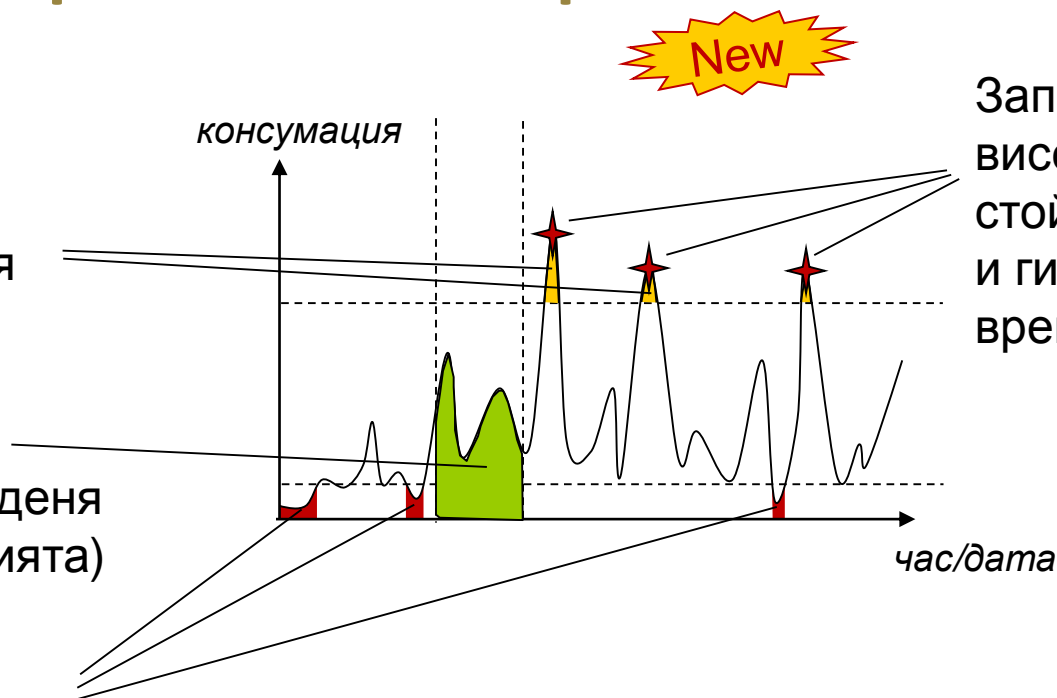
Показанията базирани на специфично време на консумация
= потвърждава ефективността на програмите за опазване на водните
ресурси
+ програми за стимулиране на консумацията в определени часове
+ планиране на производствения капацитет

Различни тарифи, съхранение на водните ресурси и управление на мрежата

Консумация над границата на високия поток

Консумация през определена част на деня (Време на консумацията)

Консумация под границата на ниския поток



Записва 5те най-високи пикови стойности и ги маркира по време

Наблюдение на консумацията през целия ден, над или под определени граници = пестене на водата, оразмеряване на мрежата, тарифи зависещи от консумацията

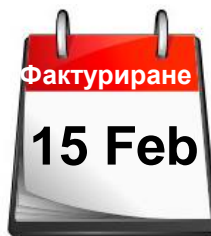
Предварително избрани дати за фактуриране

New

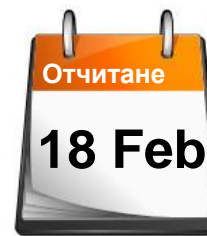
Записва показанието на водомера към 4 предварително избрани дати в зависимост от нуждите ви за фактуриране

(независимо от датата на която се отчита водомера)

Забележка: тези 4 предварително избрани дати за фактуриране са различни от фиксираните дати за отчет



Предварително избрана дата за фактуриране



Дата на която се отчита водомера

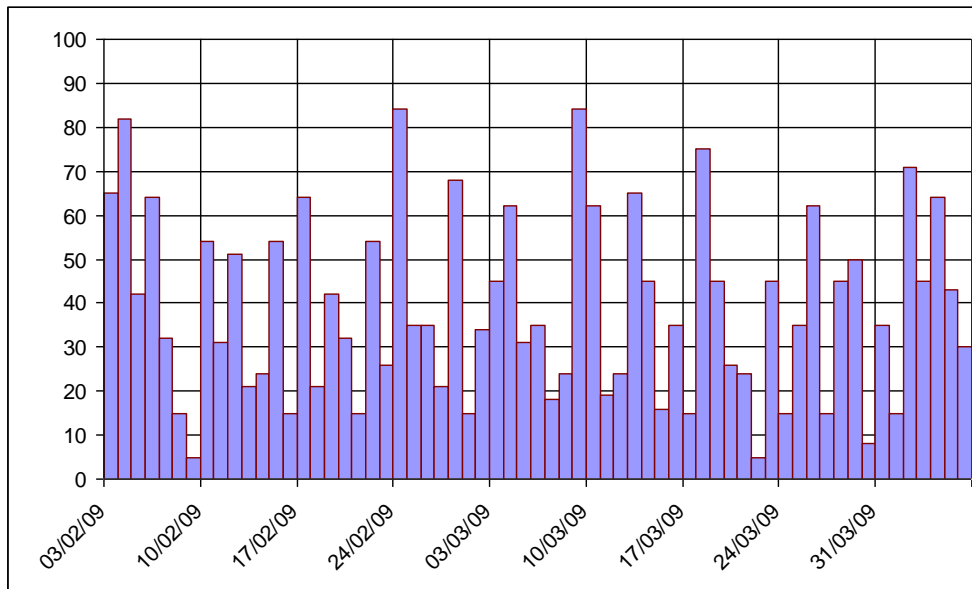


Записва показанието на водомера към предварително избрани дати за фактуриране

= фактурите на всички клиенти са за един и същ период от време

+ точно се изчислява ефективността на водоснабдителната мрежа (всички показания на водомерите се отчитат на една и съща дата)

Запис на данните



Запис на до 180 интервала (показания) в Cuble модула, които могат да се свалят с ръчен терминал (walk-by система)

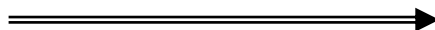
Технически детайли:

Интервали =
часове/дни/седмици/месеци

FDR #: от 26 до 180 в зависимост от настройките на резолюцията и обратния поток

Стойностите на записаните показания
= наблюдение как се изменя консумацията
+ осигурява на клиентите информация за
това как са използвали водата

Моментна консумация



Дистанционно
отчитане на
моментната стойност
на дебита (потока)

Моментна стойност на дебита
= дистанционна проверка на моментната
консумация

Сигурен достъп до данните



Заявка за данни с
код за достъп



Данните се
изпращат от модула
само чрез валиден
код за достъп



Модула е
програмиран с код
за достъп

Сигурен достъп до данните
= конфиденциалност на показанието
на водомера + защита от намеса или
хакерска атака

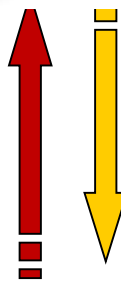
Автоматично синхронизиране на водомерите



Автоматично синхронизиране по време
= събитията се маркират точно във времето
+ няма изместване на данните или прозорец за събуждане

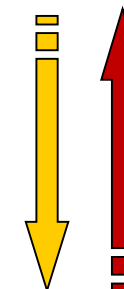


Заявка за данни
(включително информация за времето)



Данни

Данни

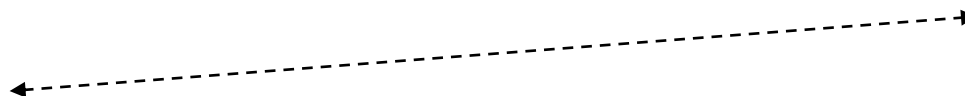


Потвърждение
(включително информация за времето)

New



И все още най-добрите в предаването на данни чрез радио сигнал



- Голям обхват
- Висока надеждност при предаване на данните
- Двупосочна комуникация



Общо за подобренията:

- По-компактен
- По дълъг живот на батерията
- Повече функции